

## BIT GDV Batch

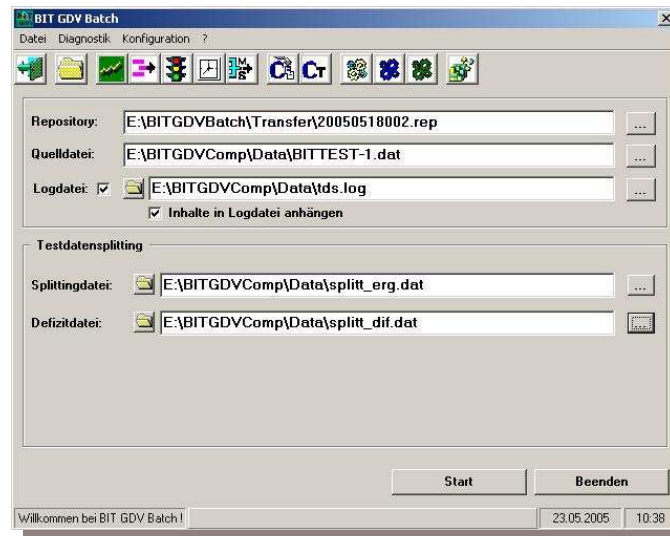
Der **BIT GDV Batch** ist ein Plattform-transparentes Integrations-, Entwicklungs- und Service- Tools der **BIT Produktfamilie** zum Thema Datenkommunikation zwischen Finanzdienstleister (Versicherungsunternehmen) und deren Vertriebspartnern (Makler, Außendienst, usw.).

Aufgebaut auf der genormten Datenkommunikation im **GDV – Standard**

(<http://www.gdv-online.de/vuvm/>),

das vom Gesamtverband der Deutschen Versicherungswirtschaft e. V. herausgegeben wird, bietet der **BIT GDV Batch** die Möglichkeit, Plattformtransparent Arbeiten am **GDV – Standard** für weitere Produkte der BIT-Produktfamilie vorzubereiten. Die Qualität der Arbeit wird wesentlich verbessert, technisch unterstützt sowie nachhaltig reduziert.

## Testdatensplitting



weitere BIT Produkte zum Thema:

- BIT GDV Prog
- BIT GDV Comp
- BIT GDV Diag
- BIT GDV Repo

**B**avaria **I**nformation **T**echnology GmbH

Franz-Seraph-Lederer-Str. 15  
84066 Mallersdorf-Pfaffenberg  
Tel: +49 (8772) 91 50 71  
Fax: +49 (8772) 915072  
Email: [kontakt@is-bit.de](mailto:kontakt@is-bit.de)

Copyright by Bavaria Information Technology GmbH, Mallersdorf-Pfaffenberg

**B**avaria **I**nformation **T**echnology GmbH

# BIT GDV BATCH

Ein Produkt aus der BIT Produktfamilie zum Thema:

Datenkommunikation zwischen  
Finanzdienstleister und deren Vertriebspartnern

**bit**  
BAVARIA  
INFORMATION  
TECHNOLOGY  
— GMBH —

Tel: +49 (8772) 91 50 71  
Email: [kontakt@is-bit.de](mailto:kontakt@is-bit.de)

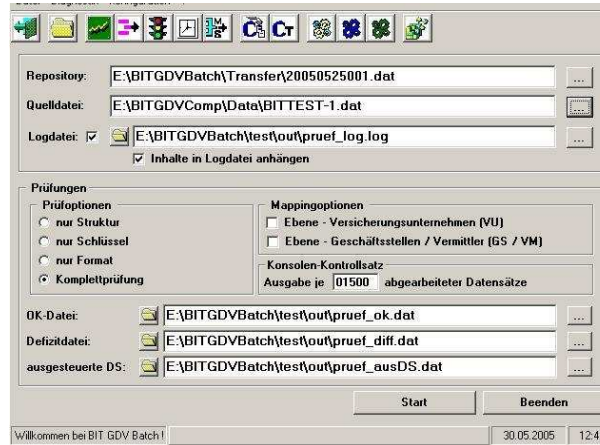
## BIT GDV Batch

- Einzel wählbare Struktur-, Schlüssel- oder Formatprüfung nach **GDV-Standard**
- Abarbeitung aller angegebenen Prüfarten in einer Komplettprüfung
- Individuelle Angabe Konsolen-Kontrollsatz bei Prüfungen von Datenpaketen
- Vergleich zweier Datenpakete
- Unterschiede nach einem Vergleich können in Komplett-, Differenz- und Delta-Datei abgelegt werden
- Statistische Anzeige (spartenbezogen) vom ausgewählten Datenpaket
- Erarbeitete Ergebnisse von durchgeführten Aktionen sind in anderen **BIT-Produkten** weiter verarbeitbar

## Integrierbare Module

- Mapping Selector
- Mapping Checker
- Testdatensplitting
- technische Verjüngung/Alterung

## Benutzeroberfläche/Eingabehilfe Windows-Client



## Einsatzgebiete

BITGDVBatch wird Plattformtransparent in Form einer Batch- bzw. Stapelverarbeitung als Hintergrundverarbeitung gemäß Ihrem aktuellen Regelwerk durchgeführt. Eine grafische Oberfläche für Windows-Clients dient als Eingabehilfe und erleichtert die Handhabung. Zur ausführbaren Programmdatei gehörige INI-Dateien regeln die gewünschten Arbeiten und werden entweder über die grafische Oberfläche oder manuell in einem Editor bearbeitet.

## Admin-/Anwender- Hilfe

Bei Erstlieferung steht Ihnen ein kostenloser telefonischer Support für Installation, Inbetriebnahme und Einweisung in unser Produkt zur Verfügung.

## Services

In unserem (optionalen) Servicevertrag sind alle Release- und Update- Kosten für zukünftige Versionen unserer Software sowie ein erweiterter telefonischer Support für Admin- / Anwender- Hilfe enthalten.

## Systemanforderungen

### Windows - Client

Hardware	Intel x86
Operating System	2000, XP
Version Status	Authorized
Random Access Mem.	512 MB
Hard Disk	min. 6 GB

(Abhängig von der Datenpaketgröße)

### Mainframe / Unix Variante

Operating System	BS2000, MVS, OS390, AS400
------------------	------------------------------