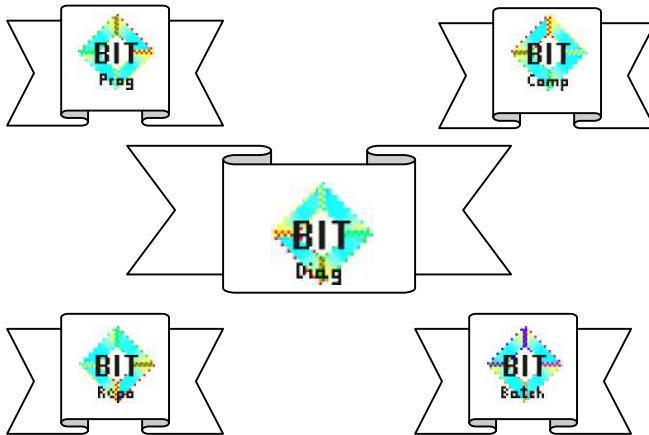


## Entwicklungs- / Integrations- und Service- Tool's für die genormte Datenkommunikation per GDV – Standard (VU – Vermittler)



# BIT GDV Produktfamilie

## **Die BIT GmbH hat sich zum Ziel gesetzt,**

den Gesamtverband der Deutschen Versicherungswirtschaft e. V. (GDV) bei den immer schneller wachsenden Anforderungen an die Kommunikationsschnittstelle per GDV – Format durch technische Hilfsmittel zu unterstützen.

Damit soll die Handhabung und Interpretation des Gesamtthemas zu einer marktübergreifenden Lösung führen.

# Management - Info



- Arbeitsaufwände am genormten Datenkommunikationsstandard des GDV werden technisch unterstützt, nachhaltig reduziert und die Qualität und Quantität der Arbeiten wird wesentlich verbessert.
- Die **BIT GDV Produktfamilie** bietet ein hohes Maß an Flexibilität, Transparenz und Entkopplung von Entwicklungsprozessen bei Geschäftsbereich übergreifenden Vorhaben.
- Unsere Produkte sind einsetzbar im Front- und Back-Office Bereich sowie bei Kooperationspartnern untereinander.
- Mit unseren Produkten erreichen Sie eine 100%ige Datensicherheit der in Ihr System gelangten Bestands- / Produkt- Informationen.
- Durch klar kalkulierbare Kosten amortisiert sich der Anschaffungs- und Implementierungs- Aufwand in kürzester Zeit.
- Durch eine permanente Überwachung des nun gleichbleibend hohen Niveaus Ihrer Bestands- / Produkt- Informationen erhalten Sie freie Ressourcen die wieder Ihrem Kerngeschäft zugeführt werden können (Ressourcen – Recycling).

# Inhaltsverzeichnis

<b>Allgemeines</b> .....	<b>5</b>
<b>BIT GDV Programm</b> .....	<b>6 - 7</b>
<b>BIT GDV Compare</b> .....	<b>8</b>
<b>BIT GDV Diagnostik</b> .....	<b>9 - 12</b>
<b>BIT GDV Repository</b> .....	<b>13</b>
<b>BIT GDV Batch- / Stapel- Verarbeitung</b> .....	<b>14 - 15</b>
<b>Kontakt</b> .....	<b>16</b>

 Hier erhalten Sie wichtige Hinweise

## Entwicklungs-/ Integrations- und Service-Tools

Die Produkte der **BIT GDV Produktfamilie**

**BIT GDV Programm**

**BIT GDV Compare**

**BIT GDV Diagnostik**

**BIT GDV Repository**

**BIT GDV Batch- / Stapel- Verarbeitung**

ermöglichen es den Finanzdienstleistern (FDL), Versicherungsunternehmen (VU) und deren Vertriebspartnern (VP), den vom **Gesamtverband der Versicherungswirtschaft e. V.** herausgegebenen **GDV - Standard** in ein Unternehmen zu implementieren, Entwicklungszyklen an diesem zu begleiten und die Qualität und Quantität des Informationsaustausches untereinander auf einem gleichbleibend hohen Niveau zu halten.

Hierzu wird zwischen Lieferanten und Empfängern ein klar definiertes und dokumentiertes **Regelwerk** (in Form eines Repositories) festgelegt, um den Informationsaustausch ohne Abstimmungsprobleme zu gewährleisten.

Diese Infobroschüre soll das Zusammenwirken der **BIT GDV Produktfamilie** aufzeigen, und einen Einblick in die enorme Leistungsfähigkeit und Funktionalität dieser geben.



## Einsatzgebiet

- **BIT GDV Prog** ist einsetzbar in IT Entwicklungsabteilungen zur Arbeitserleichterung und Qualitätssicherung am GDV Datenkommunikationsstandard.
- In Fachabteilungen zur Endkontrolle durchgeführter Entwicklungszyklen und zur schnellen Betrachtung von Bestands- / Produkt- Informationen bei anstehenden Supportleistungen.
- Bei Vertriebspartnern (Bestandsdatenempfänger) zur Kontrolle und Nachbearbeitung der gelieferten Bestands- / Produkt- Informationen.

## Aufgabenschwerpunkte

Mit **BIT GDV Prog** erhalten Sie eine schnelle Übersicht über ein Kommunikationspaket im GDV - Format:

1. Datenstatistiken (Produkt- / Sparten- Statistik)
2. enthaltene Vertriebsstellen
3. GDV - Dokumentation

und bietet folgende zusätzliche Funktionalitäten:

1. Vertriebsstellenpaketierung
2. Spartenpaketierung
3. Produktview

## High Light

In **BIT GDV Prog** können Unternehmens spezifische Funktionsbausteine eingebunden werden. Damit erhalten Sie die Möglichkeit, Entwicklungsprozesse vom Front- zum Back- Office und umgedreht zu entkoppeln.

Beispiel: Umstellung Vertragsnummern-Systematik

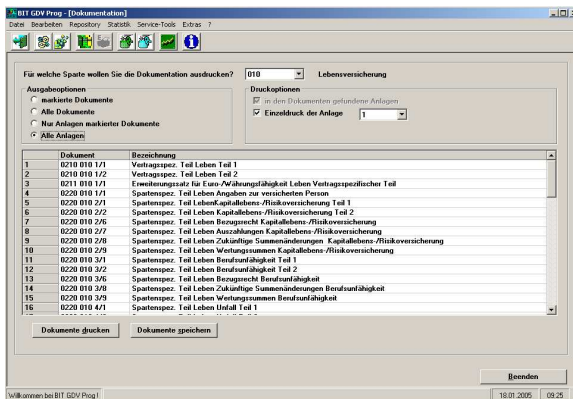


## Wissenswertes

Mit **BIT GDV Prog** kann der Benutzer ganz individuell Kommunikationspakete im GDV - Format in nutzbare Größen zerlegen und für die Weiterverarbeitung handbar machen.

- ☞ Unter anderem kann durch diese Funktionalität (spezielle Zuordnung von Vertriebsstellen) eine individuelle Vertriebsstruktur im Front Office aufgebaut und betrieben werden.

Ein mühsames Nachschlagen in der Fülle von GDV – Dokumentationen oder der darin verwiesenen Anlagen gehört der Vergangenheit an. Denn **BIT GDV Prog** bietet Ihnen, die komplette GDV - Dokumentation (oder auch nur benötigte Teile daraus) auszudrucken bzw. als separates Dokument zum Speichern an.



Da **BIT GDV Prog** mehrmals gestartet werden kann, bietet es sich an, verschiedene vergleichbare Produktviews nebeneinander zu betrachten. Somit können Unterschiede von der Satzbeschreibung bis hin zu den Feldinhalten dargestellt werden.



## Einsatzgebiet

- **BIT GDV Comp** ist einsetzbar in IT Entwicklungsabteilungen zur Arbeiterleichterung und Qualitätssicherung am GDV Datenkommunikationsstandard.
- In Fachabteilungen zur Endkontrolle durchgeführter Entwicklungszyklen und zur schnellen Betrachtung von Bestands- / Produkt- Informationen bei anstehenden Supportleistungen.

## Aufgabenschwerpunkte

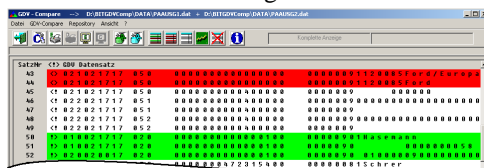
Mit **BIT GDV Comp** vergleichen Sie individuell einstellbar zwei Kommunikationspakete im GDV - Format und erhalten die Unterschiede als Komplet-, Differenz- und Delta- Anzeige dargestellt.

## Variante

**BIT GDV Comp** ist sowohl als PC Variante (lokale Arbeitsstation) als auch Batch- / Stapel- Verarbeitungs Variante verfügbar.

## Wissenswertes

In der Anzeige sehen Sie etwaige Unterschiede, und können dadurch schnell Änderungen erkennen und auf diese reagieren. Durch die farbliche Darstellung sehen Sie sofort, welche Datensätze neu (grün) sind, welche unterschiedlich (rot) sind und welche in beiden Kommunikationspaketen im GDV – Format identisch (weiß) sind.



Vergleiche können in der Batch- / Stapel- Verarbeitung erzeugt und im Client **BIT GDV Comp** importiert werden.





## Einsatzgebiet

- **BIT GDV Diag** ist einsetzbar in IT Entwicklungsabteilungen zur Arbeitserleichterung und Qualitätssicherung am GDV Datenkommunikationsstandard.
- In Fachabteilungen zur Endkontrolle durchgeführter Entwicklungszyklen sowie zur optimalen Kommunikation zwischen Fachbereich und IT bzw. Fachbereichen untereinander.
- In IT Betriebsabteilungen zur permanenten Überwachung des Qualitäts- / Quantitäts- Niveaus.

## Aufgabenschwerpunkte

Mit **BIT GDV Diag** (Grundmodul) erhalten Sie ein Prüfinstrument für Format-, Schlüssel- und Struktur- Prüfung auf GDV Konformität Ihrer Bestands- / Produkt- Informationen. Zum Leistungsumfang von **BIT GDV Diag** gehört ebenso:

1. Auswertung / Bereinigung von defizitären Datensätzen im GDV - Format
2. Archivierung von Entwicklungs- / Prüf- Ergebnissen
3. Erstellung 08xx - Datensatzstrukturen
4. Anzeigen und individuelles Anpassen von Schlüssel Tabellen

## Optionale Module

Folgende Module können integriert werden:

1. Mapping Checker
2. Mapping Selector
3. Testdatensplitting

Technische Verjüngung bzw. Alterung

## Variante

**BIT GDV Diag** ist sowohl als PC Variante (lokale Arbeitsstation) als auch Batch- / Stapel- sowie Subsystem- Verarbeitungs Variante verfügbar.



## Wissenswertes

In **BIT GDV Diag** (Grundmodul) steht die Auswertung und Bereinigung von Defiziten in den Kommunikationspaketen im GDV - Format an erster Stelle. Sie erhalten eine 100%ige GDV Konformität beim Bestands- / Produkt- Informations Import / Export und halten die Qualität und Quantität Ihrer Bestands- / Produkt- Informationen im GDV - Format auf einem gleich bleibend hohen Niveau. Vorhandene Defizite bekommen Sie direkt (AMPEL) mitgeteilt.



**Sie legen fest welches Niveau vorhanden sein muss, um Informationen in Ihr System gelangen zu lassen.** Dies bedeutet einen Quantensprung in der Datensicherheit für Ihre Bestands- / Produkt- Informationen in Ihren Front- und Back- Office Systemen.

Zusätzlich zum **Produktviewer** ist in **BIT GDV Diag** ein **Vorsatzviewer** integriert. Durch die farbliche Kennzeichnung der unterschiedlichen GDV Stände und Datensatzversionen erhalten Sie sofort einen tiefen Einblick darauf, wie sich Ihr Kommunikationspaket im GDV – Format darstellt.

Tabell	Status	Beschreibung	Gründl. Jahr	Langschl.	Typ	Format	Erstellungsdatum
010111110	GDV	Handlungsplan Teil 1					01.01.2004 Pa BIT 0144
011111110	GDV	Erweiterung des GAZ-Mehrfachabgleich mit Leben-Vergleichsstruktur Teil 1					01.01.2004 Pa BIT 0144
020111110	GDV	Sperrhinweis Teil Leben-Abgleich zu einzelnen Person					01.01.2004 Pa BIT 0144
030111110	GDV	Sperrhinweis Teil Leben-Abgleich mit Mehrfachvergleich Teil 1					01.01.2004 Pa BIT 0144

Tabell	Gründl. Jahr	Status	Gründl. Jahr	Langschl.	Typ	Format	Erstellungsdatum	
1		GAZ	N	1	4	4	0	0101
2		Vollkassen	AN	5	5			1101
3		Büroabgleichsstruktur	AN	10	1			1101
4		Spalte	N	11	3	3	0	1101
5		Vollkassenwechsel-Namen	AN	14	17			00001000
6		Feldnamen	N	15	2	2	0	1101
7		Geschäftsverteilung / Versand	AN	21	10			1111
8		Betriebsabgleichsstruktur	AN	41	1			1101
9		Gründl. Jahr	AN	44	1			1101
10		Gründl. Jahr	N	45	0	0	0	1101
11		Betriebsabgleichsstruktur	N	52	2	0	0	1101
12		Produkt-Beschreibung	AN	55	30			1101
13		Kommunikationsstruktur	AN	57	1			1101
14		Produkt-Info	AN	58	5			1101
15		Produkt-Info-Struktur	AN	57	15			1101
16		Gründl. Jahr	N	56	1	0	0	1101



## Optionale Module

### Mapping Checker

Mit diesem Modul haben Sie die Möglichkeit, Kommunikationspakete im GDV – Format einem Regelwerk gegenüber zu stellen, d.h. **"Diese Belegung im GDV Datensatz ist unsere Mindestanforderung"**. Damit wird gewährleistet, dass alle Bestands- / Produkt- Informationen für Ihre Front- und Back-Office Systeme die benötigt werden, vorhanden sind.

### Mapping Selector

Dieses Modul analysiert ein Kommunikationspaket im GDV – Format auf ein mögliches Mapping. Damit erhalten Sie eine schnelle Übersicht bei neuen Lieferanten, ob deren Belegung des GDV Datensatzes Ihren Anforderungen entspricht.

FeldNr	Bezeichnung	N/A/N	Byte	VK	NK	Format	Mapping	Anzahl
4	Straße	N	3	3	D	-----	alle GS/VN	5
5	Versicherungschein-Nummer	AN	17	-----	-----	-----	-----	5
6	Folge Nummer	N	2	2	D	-----	-----	5
7	Geschäftsstelle / Vermittler	AN	10	-----	-----	-----	-----	5
8	Anrede Schlüssel	AN	1	-----	-----	-----	alle GS/VN	5
9	Name 1	AN	30	-----	-----	-----	-----	5
10	Name 2	AN	30	-----	-----	-----	-----	5
11	Name 3	AN	30	-----	-----	-----	1500	5
12	Titel	AN	20	-----	-----	-----	1500	1
13	Länderkennzeichen	AN	3	-----	-----	-----	-----	2
14	Postleitzahl	AN	6	-----	-----	-----	-----	2
15	Ort	AN	25	-----	-----	-----	-----	2
16	Straße	AN	30	-----	-----	-----	-----	2
17	Postfach	AN	8	-----	-----	-----	-----	2



## Testdatensplitting

Mit dem Testdatensplitting haben Sie ein Werkzeug an der Hand, welches es Ihnen erleichtert, technische Integrations- und Entwicklungszyklen am GDV - Standard zu unterstützen. Mit dieser Funktionalität extrahieren Sie aus Ihren Bestands- / Produkt- Informationen im GDV - Format ein aussagekräftiges Kommunikationspaket, das alle **GDV – Sparten, Produkt- und Vertrags- Arten** und die darin enthaltenen **Varianten** beinhaltet. Damit haben Sie eine wesentliche Testzeitverkürzung und trotzdem einen optimalen Gesamttest durchgeführt.

## Technische Verjüngung bzw. Alterung

Da mit dem Informationsaustausch per GDV - Standard meist mehrere unabhängige Organisationen (Arbeitsbereiche, Unternehmen bzw. Front- und Back- Office) betroffen sind und diese Ihre Entwicklungszyklen am GDV - Standard nur selten zeitlich miteinander planen und durchführen können, haben Sie hier die Möglichkeit Ihre eigenen Entwicklungszyklen von anderen Organisationen abzukoppeln. Damit können Sie **Up To Date** bleiben, ohne es von Ihren Datenlieferanten oder Datenempfängern zu erwarten.



## Einsatzgebiet

- **BIT GDV Repo** ist einsetzbar in IT Entwicklungsabteilungen zur Arbeitserleichterung und Qualitätssicherung am GDV Datenkommunikationsstandard.
- In Fachabteilungen zur Sammlung der unternehmensübergreifenden Darstellung des GDV Datenkommunikationsstandards und zur zentralen Verwaltung des Gesamtrepositorys.
- In IT Betriebsabteilungen zur permanente Überwachung des Qualitäts-/ Quantitäts- Niveaus am GDV Datenkommunikations Standard.

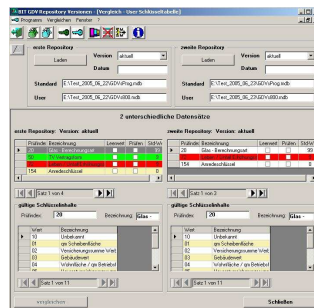
## Aufgabenschwerpunkte

**BIT GDV Repo** ist ein Synchronisationstool zum zusammenführen der in Einzelprojekten erarbeiteten Regelwerke (Standard- / User- Repository) zu einem gesamtheitlichen Regelwerk zur Qualitäts- und Quantitäts- Sicherung Ihrer Datenkommunikation im GDV - Format.

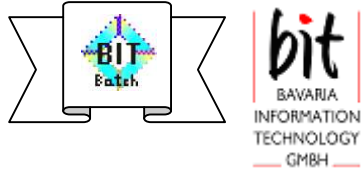
## Wissenswertes

Farblich unterschiedliche Vergleichsergebnisse geben Ihnen sofort die Informationen, ob Datensätze in den ausgewählten Repositorys fehlen (Grün), oder in beiden Repositorys vorhanden sind, jedoch unterschiedliche Ausprägungen enthalten (Rot).

Somit können Sie auf vorhandene Entwicklungszyklen aufsetzen, zu älteren Entwicklungszyklen zurückkehren, oder vorhandene Entwicklungszyklen einfach in Ihr Projekt übernehmen.



# BIT GDV Batch- / Stapel- Verarbeitung



## Einsatzgebiet

- **BIT GDV Batch- / Stapel- Verarbeitung** ist einsetzbar in IT Entwicklungsabteilungen zur Arbeitserleichterung und Qualitätssicherung am GDV Datenkommunikationsstandard.
- In IT Betriebsabteilungen zur permanenten Überwachung des Qualitäts- / Quantitäts- Niveaus.

## Aufgabenschwerpunkte

Mit der Integration der **BIT GDV Batch- / Stapel- Verarbeitung** (Grundmodul) in Ihre IT Landschaft erhalten Sie eine permanente Überwachung des erarbeiteten Niveaus (Regelwerk). Verarbeitung auf Paketebene als Batchlauf oder auf Produktebene als einbindbares Subsystem sind möglich. Beide melden sofort, wenn gegen das vereinbarte Regelwerk verstoßen wird. Verstöße werden direkt zur Nachbearbeitung für **BIT GDV Diag** bereit gestellt.

## Optionale Module

Folgende Module können integriert werden:

1. Mapping Selector
2. Testdatensplitting
3. Technische Verjüngung bzw. Alterung von GDV Ständen und Datensatz Versionen

## Variante

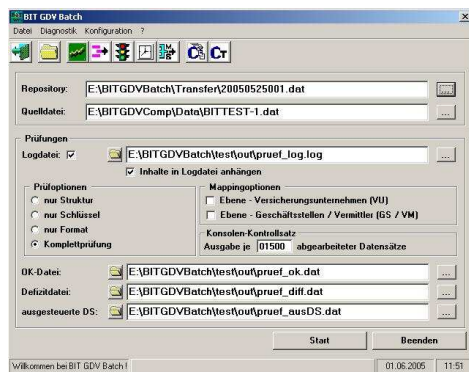
**BIT GDV Batch- / Stapel- Verarbeitung** ist für die Operating Systeme Windows, UNIX und Mainframe (BS2000, MVS, OS 390) verfügbar.

# BIT GDV Batch- / Stapel- Verarbeitung



## Wissenswertes

Durch eine enorm schnelle Hintergrundverarbeitung (Plattformunabhängig) wird die Erzeugung von Ergebnisdateien rasch erledigt. Dies geschieht völlig automatisch und dient einer permanenten Qualitäts- und Quantitäts- Sicherung Ihrer Bestands- / Produkt- Informationen im GDV - Format. Ob diese nun erzeugten Ergebnisdateien in **BIT GDV Comp** älteren Daten gegenübergestellt, in **BIT GDV Prog** noch einmal im Produktviewer betrachtet, oder in **BIT GDV Diag** weiter bearbeit werden, müssen Sie selbst entscheiden. Alles ist möglich.



Folgende Verfahren sind durchführbar:

- **Verarbeitung auf Kommunikationspaketebene (Batchlauf)**  
Prüfung gemäß Ihrem aktuellen Regelwerk aller in einem Kommunikationspaket vorhandenen Datensätze.
- **Verarbeitung auf Bestands- / Produkt- Ebene (einbindbares Subsystem)**  
Über eine definierte Schnittstelle können Sie während Ihrer Verarbeitung die GDV Konformität gemäß Ihrem aktuellen Regelwerk prüfen lassen.

**BIT GDV Batch for Windows**

**BIT GDV Batch for Mainframe**

**BIT GDV Batch for UNIX**

# Kontakt

**B**avaria **I**nformation **T**echnology GmbH

Franz-Seraph-Lederer-Str. 15  
84066 Mallersdorf-Pfaffenberg  
Tel: +49 (8772) 91 50 71  
Fax: +49 (8772) 915072  
Email: kontakt@is-bit.de



**[www.is-bit.de](http://www.is-bit.de)**